



УПРАВЛЕНИЕ ФЕДЕРАЛЬНОЙ СЛУЖБЫ  
ГОСУДАРСТВЕННОЙ СТАТИСТИКИ  
ПО Г. МОСКВЕ И МОСКОВСКОЙ ОБЛАСТИ

# Индекс цен производителей промышленных товаров в Московской области



декабрь 2022 года



УПРАВЛЕНИЕ  
ФЕДЕРАЛЬНОЙ СЛУЖБЫ  
ГОСУДАРСТВЕННОЙ СТАТИСТИКИ  
ПО Г. МОСКВЕ И МОСКОВСКОЙ ОБЛАСТИ

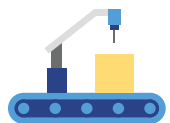
# Индекс цен производителей промышленных товаров

декабрь 2022 года

- 01 Индексы цен производителей и потребительских цен
- 02 Индексы цен производителей по отдельным видам экономической деятельности

\* Ежемесячные данные оперативной статистики

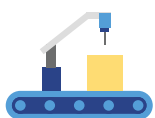




# ИНДЕКСЫ ЦЕН ПРОИЗВОДИТЕЛЕЙ И ПОТРЕБИТЕЛЬСКИХ ЦЕН

в % к предыдущему месяцу

ДЕКАБРЬ 2022 г. К НОЯБРЮ 2022 г., %



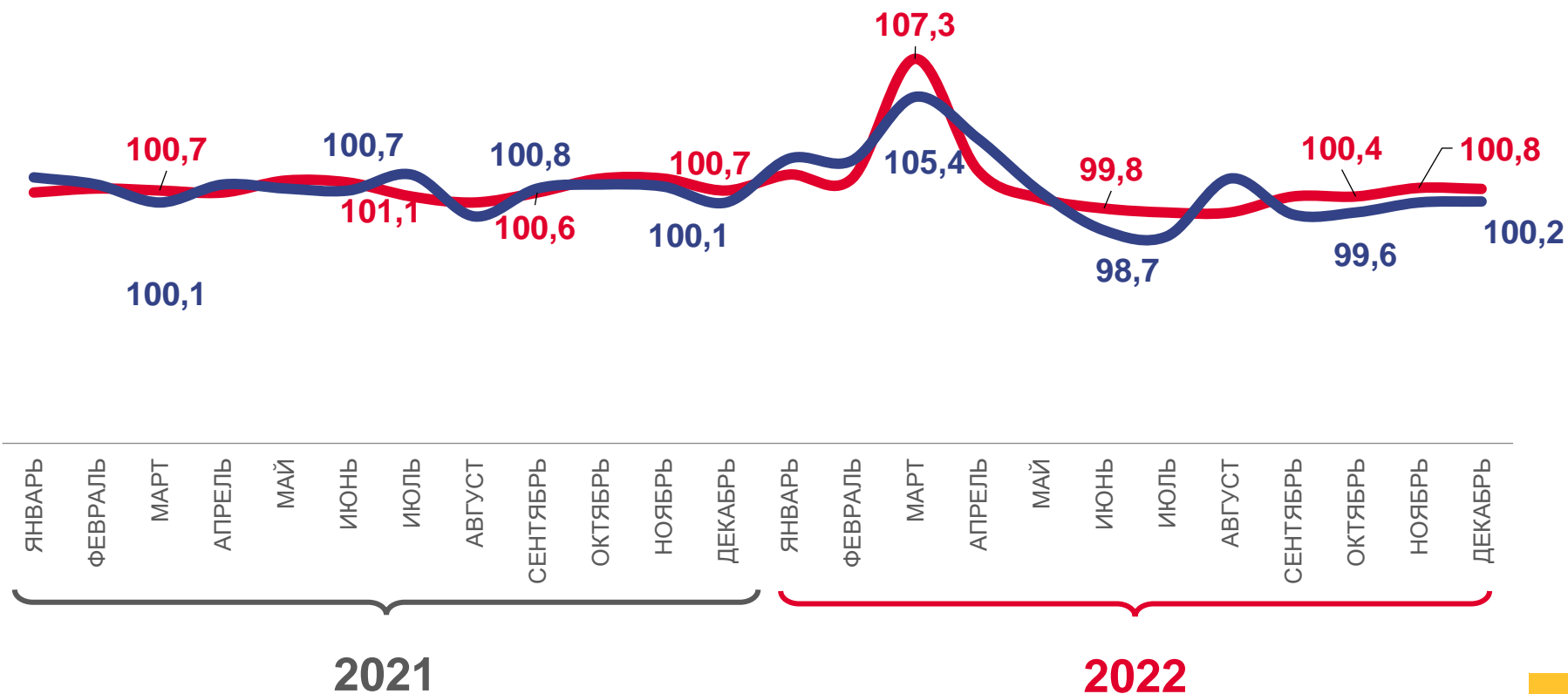
**100,2**

Индекс цен производителей



**100,8**

Индекс потребительских цен

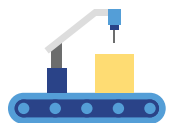


Индекс цен производителей промышленных товаров



Индекс потребительских цен на товары и услуги

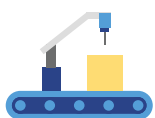




# ИНДЕКСЫ ЦЕН ПРОИЗВОДИТЕЛЕЙ И ПОТРЕБИТЕЛЬСКИХ ЦЕН

в % к декабрю предыдущего года

ДЕКАБРЬ 2022 г. К ДЕКАБРЮ 2021 г., %



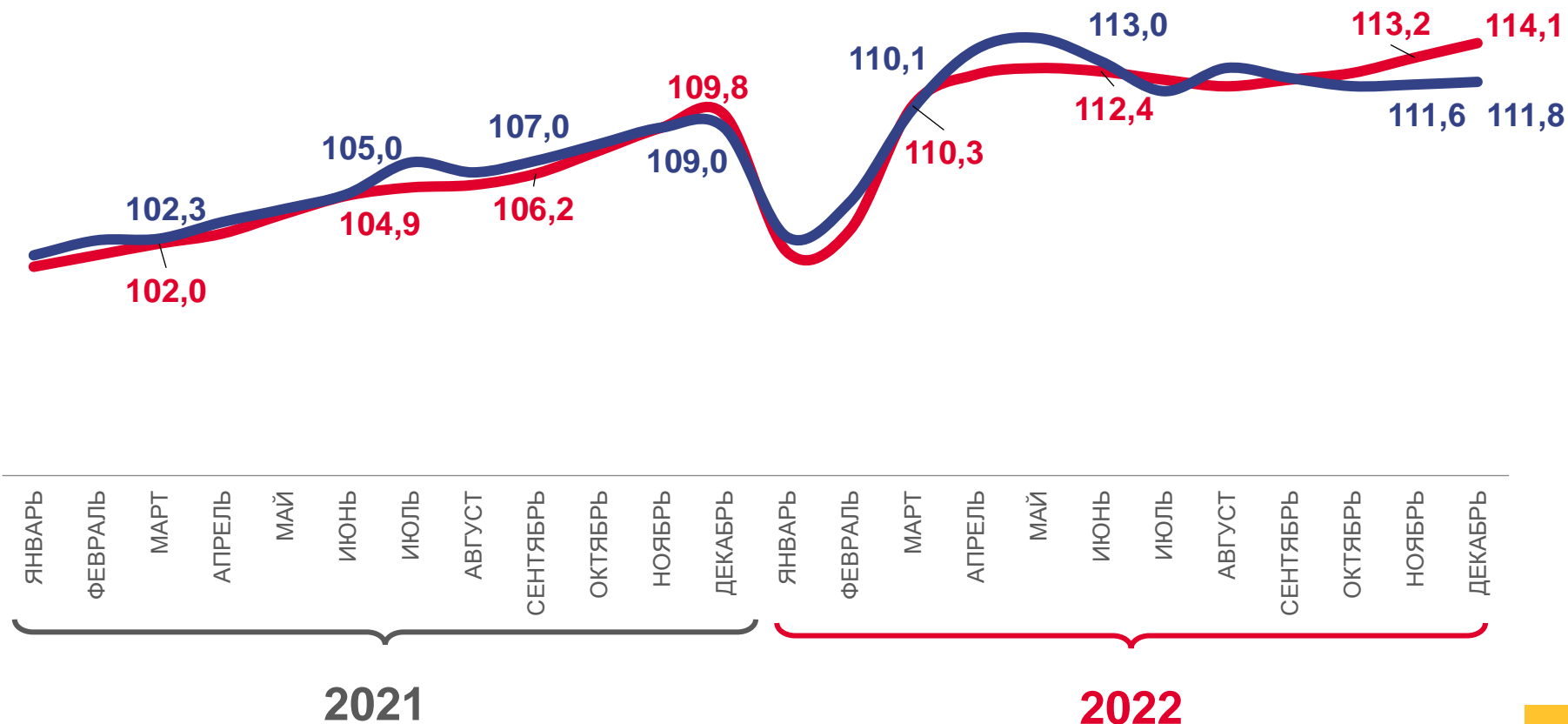
**111,8**

Индекс цен производителей



**114,1**

Индекс потребительских цен

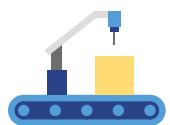


Индекс цен производителей промышленных товаров



Индекс потребительских цен на товары и услуги

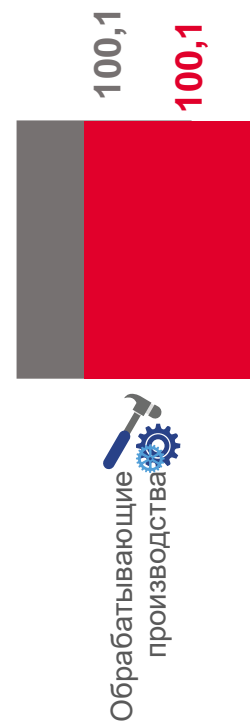
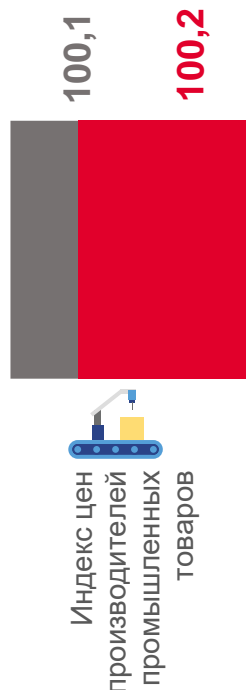
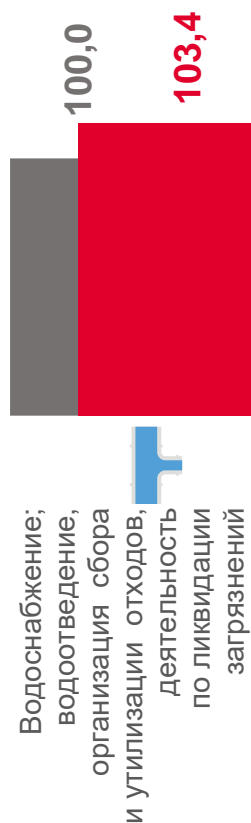
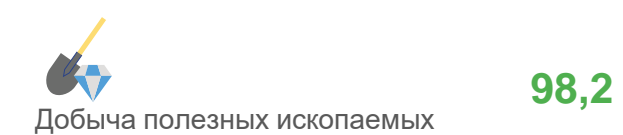
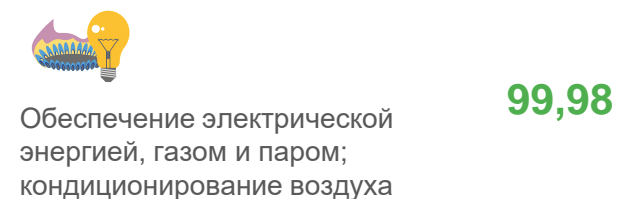
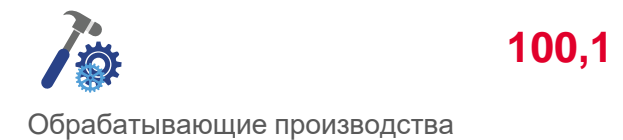
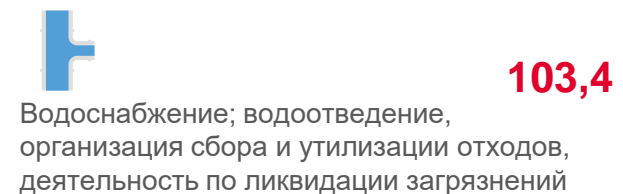
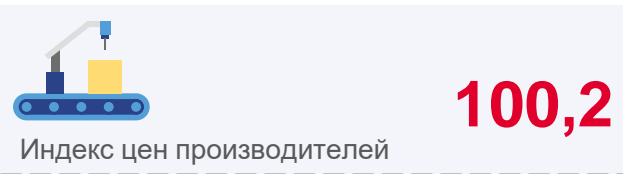




# ИНДЕКСЫ ЦЕН ПРОИЗВОДИТЕЛЕЙ ПРОМЫШЛЕННЫХ ТОВАРОВ

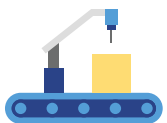
в % к предыдущему месяцу

ДЕКАБРЬ 2022 г. К НОЯБРЮ 2022 г., %



■ Декабрь 2021 г. к ноябрю 2021 г. ■ Декабрь 2022 г. к ноябрю 2022 г.



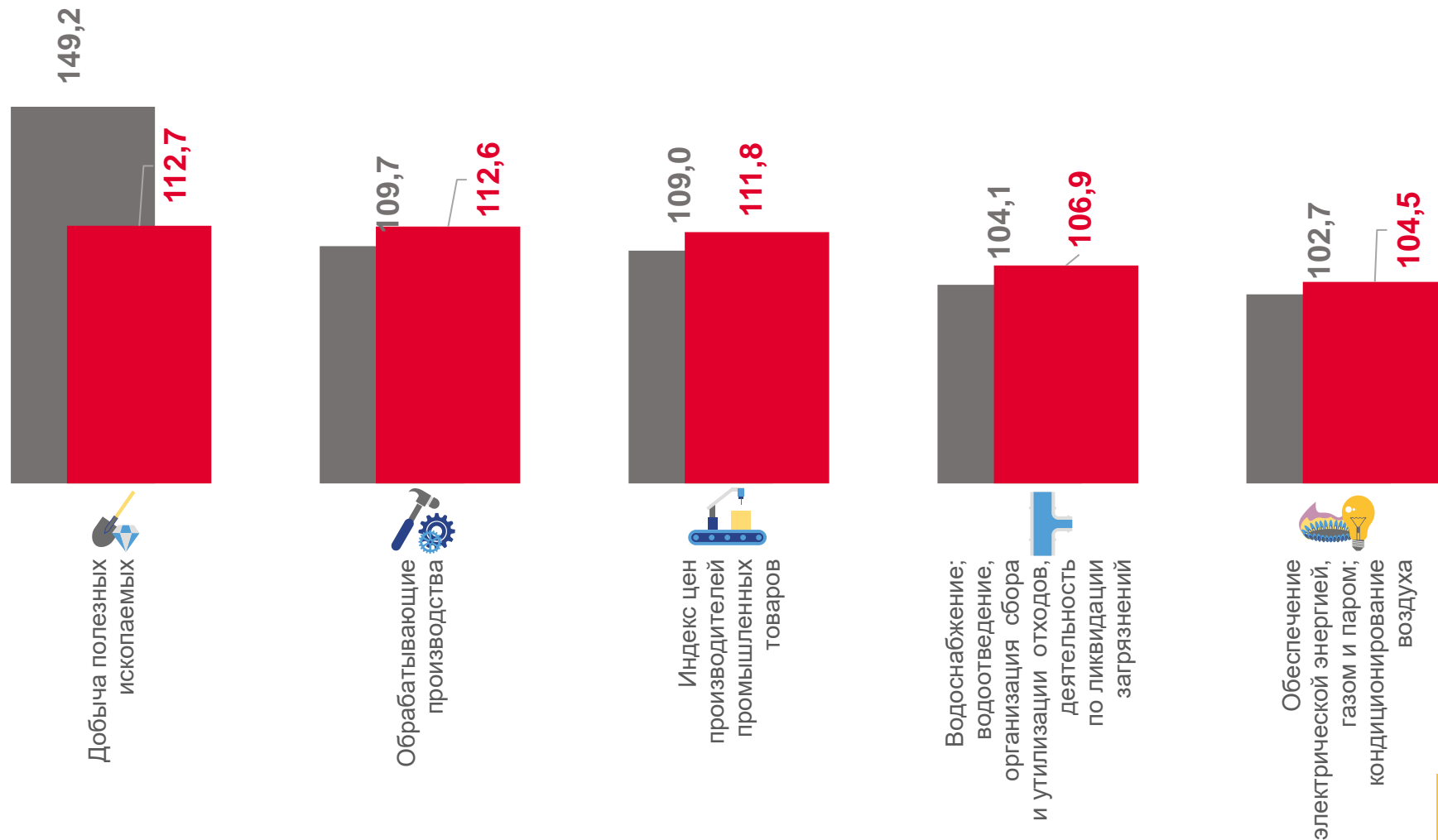


# ИНДЕКСЫ ЦЕН ПРОИЗВОДИТЕЛЕЙ ПРОМЫШЛЕННЫХ ТОВАРОВ

в % к декабрю предыдущего года

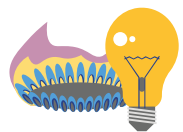
ДЕКАБРЮ 2022 г. К ДЕКАБРЮ 2021 г., %

	<b>111,8</b>
Индекс цен производителей	
	<b>112,7</b>
Добыча полезных ископаемых	
	<b>112,6</b>
Обрабатывающие производства	
	<b>106,9</b>
Водоснабжение; водоотведение, организация сбора и утилизации отходов, деятельность по ликвидации загрязнений	
	<b>104,5</b>
Обеспечение электрической энергией, газом и паром; кондиционирование воздуха	



■ Декабрь 2021 г. к декабрю 2020 г. ■ Декабрь 2022 г. к декабрю 2021 г.

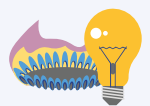




# ИНДЕКСЫ ЦЕН ПРОИЗВОДИТЕЛЕЙ ПО ОБЕСПЕЧЕНИЮ ЭЛЕКТРИЧЕСКОЙ ЭНЕРГИЕЙ

в % к предыдущему месяцу

ДЕКАБРЬ 2022 г. К НОЯБРЮ 2022 г., %



99,98

Обеспечение электрической энергией, газом и паром; кондиционирование воздуха



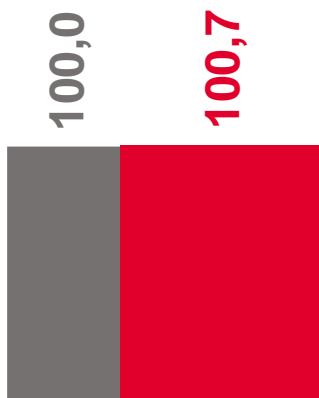
100,7

Производство, передача и распределение пара и горячей воды; кондиционирование воздуха

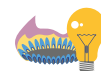
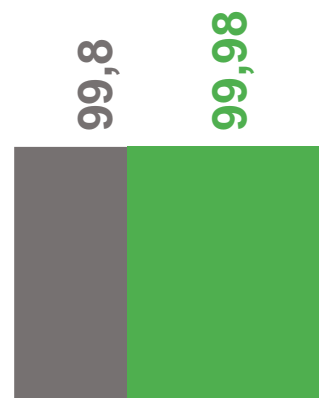


99,4

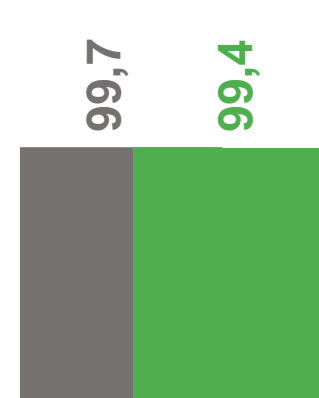
Производство, передача и распределение электроэнергии



Производство, передача и распределение пара и горячей воды; кондиционирование воздуха



Обеспечение электрической энергией, газом и паром; кондиционирование воздуха

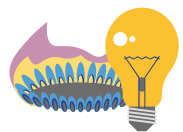


Производство, передача и распределение электроэнергии

■ Декабрь 2021 г. к ноябрю 2021 г.

■ Декабрь 2022 г. к ноябрю 2022 г.

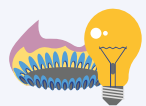




# ИНДЕКСЫ ЦЕН ПРОИЗВОДИТЕЛЕЙ ПО ОБЕСПЕЧЕНИЮ ЭЛЕКТРИЧЕСКОЙ ЭНЕРГИЕЙ

в % к декабрю предыдущего года

ДЕКАБРЬ 2022 г. К ДЕКАБРЮ 2021 г., %



**104,5**

Обеспечение электрической энергией,  
газом и паром; кондиционирование воздуха



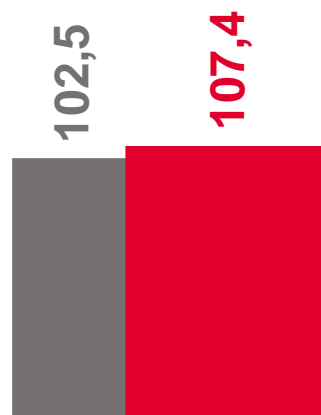
**107,4**

Производство, передача  
и распределение пара и  
горячей воды; кондиционирование  
воздуха

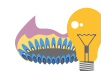


**102,1**

Производство, передача  
и распределение электроэнергии



Производство, передача  
и распределение пара и горячей воды;  
кондиционирование воздуха



Обеспечение электрической  
энергией, газом и паром;  
кондиционирование воздуха



Производство, передача  
и распределение электроэнергии

■ Декабрь 2021 г. к декабрю 2020 г.

■ Декабрь 2022 г. к декабрю 2021 г.



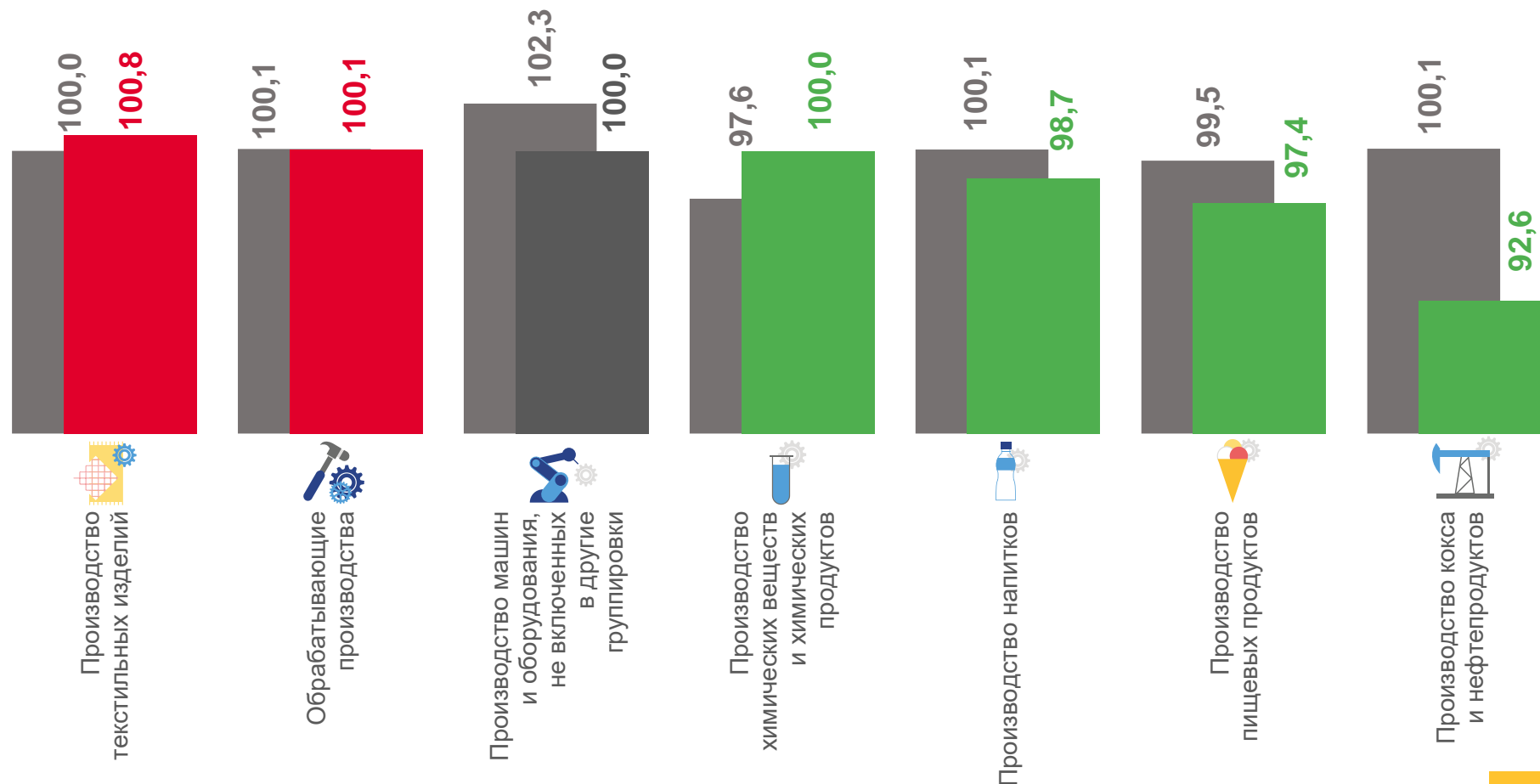




# ИНДЕКСЫ ЦЕН ПРОИЗВОДИТЕЛЕЙ ПО ОБРАБАТЫВАЮЩИМ ПРОИЗВОДСТВАМ

в % к предыдущему месяцу

ДЕКАБРЬ 2022 г. К НОЯБРЮ 2022 г., %



■ Декабрь 2021 г. к ноябрю 2021 г.

■ Декабрь 2022 г. к ноябрю 2022 г.





# ИНДЕКСЫ ЦЕН ПРОИЗВОДИТЕЛЕЙ ПО ОБРАБАТЫВАЮЩИМ ПРОИЗВОДСТВАМ

в % к декабрю предыдущего года

ДЕКАБРЬ 2022 г. К ДЕКАБРЮ 2021 г., %



**112,6**

Обрабатывающие производства



**141,3**

Производство машин и оборудования, не включенных в другие группировки



**122,0**

Производство текстильных изделий



**119,0**

Производство химических веществ и химических продуктов



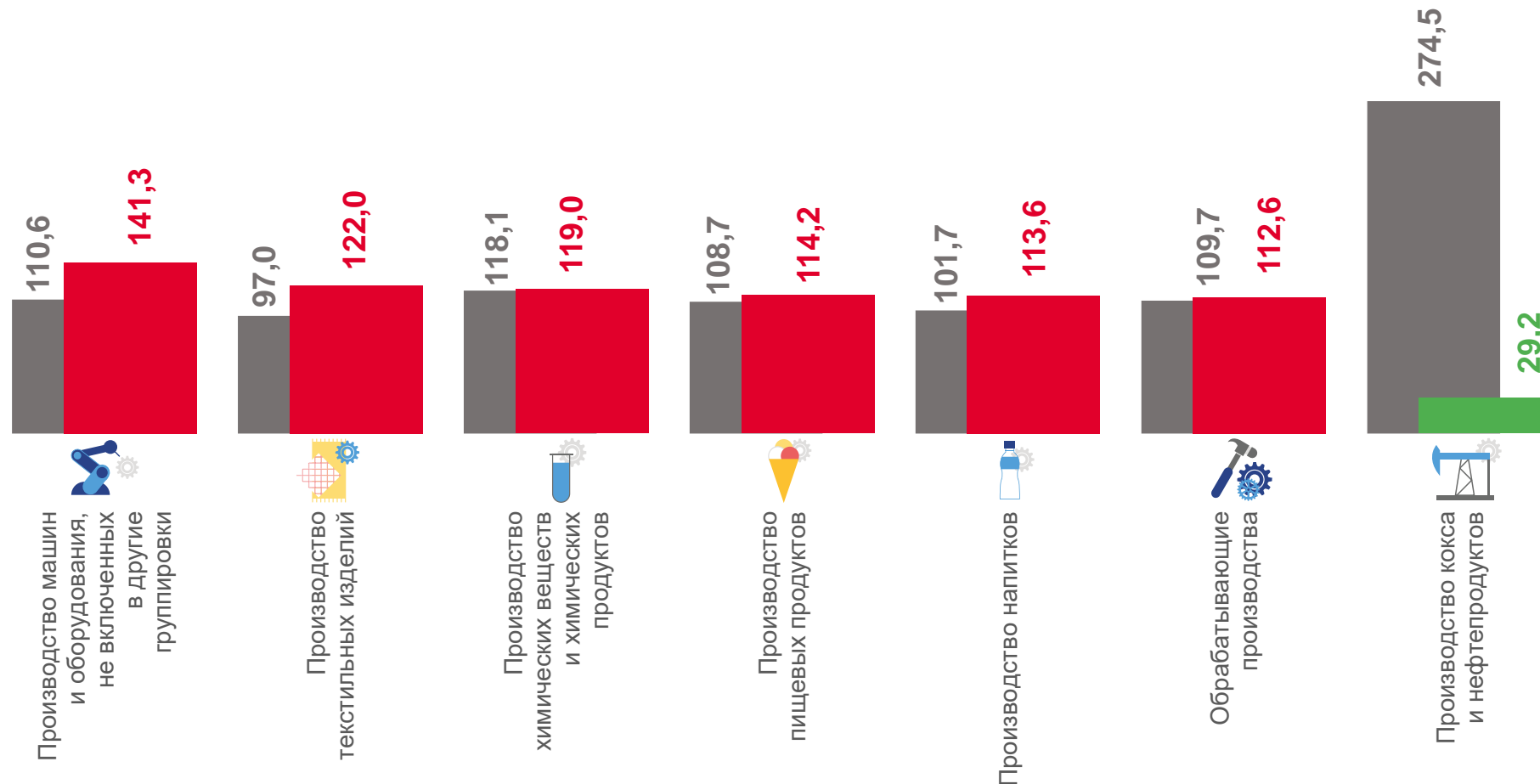
**113,6**

Производство напитков



**29,2**

Производство кокса и нефтепродуктов



■ Декабрь 2021 г. к декабрю 2020 г.

■ Декабрь 2022 г. к декабрю 2021 г.